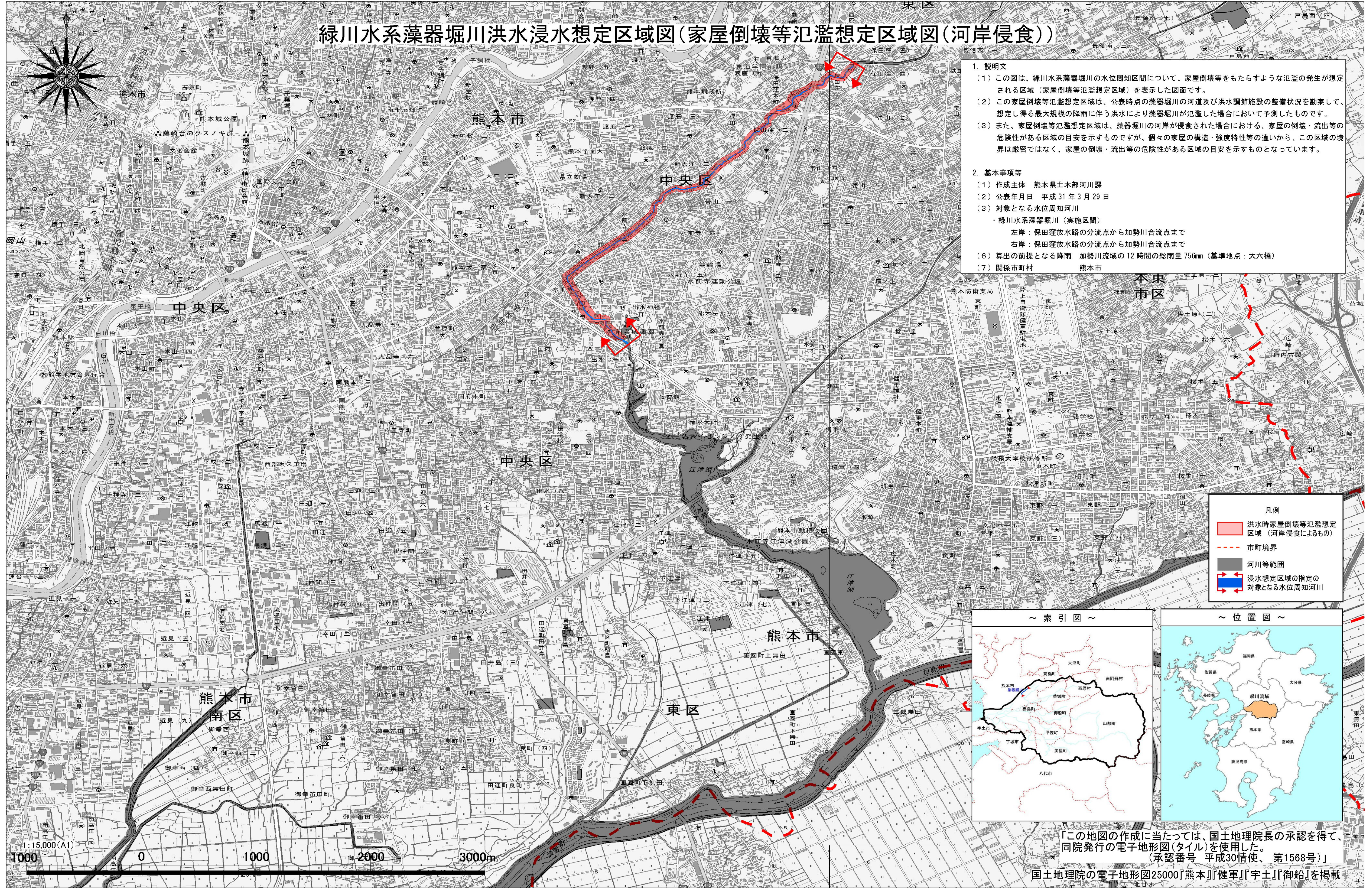


緑川水系藻器堀川洪水浸水想定区域図(家屋倒壊等氾濫想定区域図(河岸侵食))



1. 説明文
- (1) この図は、緑川水系藻器堀川の水位周知区間について、家屋倒壊等をもたらすような氾濫の発生が想定される区域（家屋倒壊等氾濫想定区域）を表示した図面です。
 - (2) この家屋倒壊等氾濫想定区域は、公表時点の藻器堀川の河道及び洪水調節施設の整備状況を勘案して、想定し得る最大規模の降雨に伴う洪水により藻器堀川が氾濫した場合において予測したものです。
 - (3) また、家屋倒壊等氾濫想定区域は、藻器堀川の河岸が侵食された場合における、家屋の倒壊・流出等の危険性がある区域の目安を示すものですが、個々の家屋の構造・強度特性等の違いから、この区域の境界は厳密ではなく、家屋の倒壊・流出等の危険性がある区域の目安を示すものとなっています。
2. 基本事項等
- (1) 作成主体 熊本県土木部河川課
 - (2) 公表年月日 平成31年3月29日
 - (3) 対象となる水位周知河川
・ 緑川水系藻器堀川（実施区間）
左岸：保田湧放水路の分流点から加勢川合流点まで
右岸：保田湧放水路の分流点から加勢川合流点まで
 - (6) 算出の前提となる降雨 加勢川流域の12時間の総降雨756mm（基準地点：大六橋）
 - (7) 関係市町村 熊本市

凡例

- 洪水時家屋倒壊等氾濫想定区域（河岸侵食によるもの）
- 市町境界
- 河川等範囲
- 浸水想定区域の指定の対象となる水位周知河川



「この地図の作成に当たっては、国土地理院長の承認を得て、同院発行の電子地形図(タイル)を使用した。(承認番号 平成30情使、第1568号)」
国土地理院の電子地形図25000『熊本』『健軍』『宇土』『御船』を掲載